



## massale overplaatsing verliep

### mijn Julia heet voortaan Laura-Julia

**geheel boven:** op drie vrijdagen in januari werd een begin gemaakt met overplaatsing van de verschillende groepen. Na de laatste dienst, waarbij zij slechts zes uur behoeften te werken, werden de ondergronders per busje naar de Julia vervoerd; **links beneden:** introductie op de Julia. Verschillende functionarissen maakten de nieuwkomers wegwijs op het bovengronds bedrijf. Hieronder een groep in de lampenkamer. Geheel rechts: de heer J. Smeets, OR-lid en lid begeleidingscommissie; **rechts beneden:** een aantal buitenlandse personeelsleden tijdens de introductie op de losvloer; **hiernaast:** de eerste dienst op de Julia begon met een ondergrondse kennismaking. Hier zetten enkele ex-Laura-mensen voor het eerst voet op de 365 meter verdieping Julia.

Sinds zaterdagmorgen 20 januari worden de beide schachten op de mijn Laura nog slechts gebruikt voor het kolenvervoer. Voor het laatst klonk rond vijf uur het bekende klop-signaal voor personenvervoer toen de ondergronders van de nachtdienst als laatste met de liftkooien naar boven kwamen. Als laatste groep werden zij later naar de mijn Julia vervoerd, waar zij bovengronds wegwijs werden gemaakt naar de verschillende bureaus, badlokaal, lampenkamer, losvloer enz. Dit laatste personenvervoer betekende tevens de voltooiing van de ondergrondse concentratie tussen de beide mijnen, waarbij de gehele ondergrondse bezetting van de Laura naar de Julia werd overgeplaatst. Het merendeel van de Laura-mensen blijft aan het werk in zijn vertrouwde omgeving. Zoals bekend dalen zij via de Julia-schachten af om vandaar uit hun oude werkpunt te bereiken. Een belangrijke schakel hierbij is de onlangs klaar gekomen nieuwe verbindingsteengang tussen beide mijnen (zie hierover elders in dit artikel).

zetting was overgebracht, volgde in januari de rest van de ondergronders. In drie week-einden werden zij groepsgewijs overgeplaatst. Van te voren waren allen reeds per brief hiervan in kennis gesteld. Het spreekt vanzelf dat dit werk de nodige voorbereiding eiste. Reeds weken van te voren waren de verschillende diensten op beide mijnen bezig met het indelen van de groepen en de introducties op de Julia. Deze introductie vond zowel boven- als ondergronds plaats. De foto's bij dit artikel laten zien hoe een en ander in zijn werk ging.

Als wij schrijven dat deze massale

### massale overplaatsing

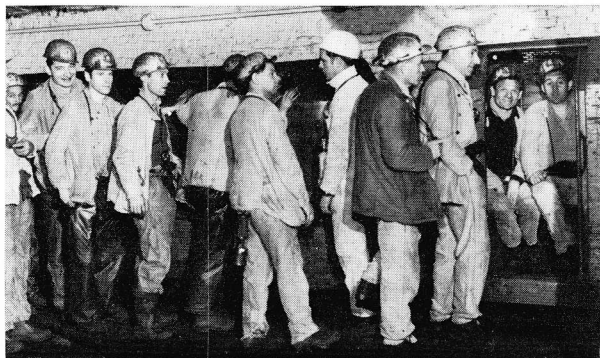
Bij deze overplaatsing waren in totaal 940 personeelsleden betrokken. Nadat in december reeds een hele pijlber-



# Laura-Julia voltooid

## naar wens

overplaatsing naar wens is verlopen, dan is dit een felicitatie waard aan het adres van allen die bij dit werk, zowel organisatorisch als administratief, waren betrokken. Een woord van dank en waardering willen wij echter ook richten aan de personeelsleden van de Laura voor hun medewerking. Zij hebben begrip getoond voor deze maatregel, die in verband met de gewijzigde bedrijfsomstandigheden, noodgedwongen moest worden genomen. Wij hopen dat zij zich gauw in hun nieuwe omgeving zullen aanpassen. De Julia-bezetting kan hierbij een helpende hand bieden.



nadat zij de situatie rond de schacht hadden verkend, volgde een kort „bezoek“ aan het ondergronds magazijn.

per trein werden zij tenslotte naar hun oude werkpunt op de Laura vervoerd.