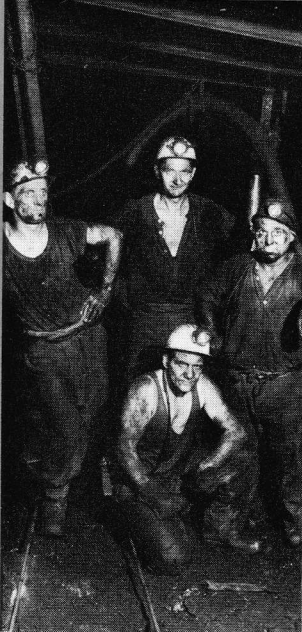


23-7 uur



dagdienst

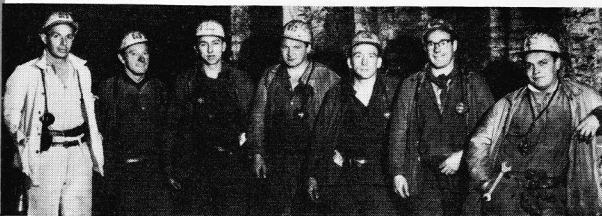
7-15 uur



tussendienst



8-16 uur



middagdienst

15-23 uur



pijler 4 E de klok rond

foto nachtdienst: de bezetting na einde dienst in de loonhal. Zittend v.l.n.r. M. Dautzenberg, bankwerker, H. Heddemma, houwer, H. Cools, houwer, M. Eppels, houwer. Staand v.l.n.r. opzichter L. Paffen, opzichter M. Plum, W. Bartels, meesterbankwerker, H. Verreck, houwer, J. Gernaat, houwer, W. Wijnen, houwer-onderhoudsbedieningsman, M. Dideren, houwer.

dagdienst links: aan kop pijler v.l.n.r. W. van der Donk, houwer, C. Oerlemans, houwer, V. Crutz, houwer o.h.b. man en zittend J. Bekkers houwer.

dagdienst rechts: hier nog een gedeelte van de pijler-bezetting. Bovenste rij, v.l.n.r. J. Rutten, houwer, G. Jacobs, houwer, H. Meurs, houwer, L. Herle, houwer, 2e rij, P. Donders, hulphouwer, A. Troilo, houwer, W. Braam, houwer, L. Janssen, houwer-o.h.b.-man, F. van Ool, houwer, J. Arets, houwer-o.h.b.-man. Beneden: L. Koch, electriciën, J. Boxma, houwer, H. Gielgens, ploegbaas.

tussendienst: een groep op weg naar 4E. V.l.n.r. opzichter J. de Hoon, G. Gielgens, houwer, J. Erkens, hulphouwer, J. Lucassen, houwer, M. Kuypers, houwer, W. Gielgens, houwer, A. Willems, houwer.

middagdienst: de complete bezetting. Vanaf boven, telkens v.l.n.r. J. Daemen, houwer, H. Huls, houwer, H. Wagner, houwer, R. Bosma, bankwerker, H. Maar, houwer, W. van Gelder, houwer, E. Lugas, houwer, Boukhari, Moh., ben M'Hamed, hulphouwer, J. Gerards, houwer, C. Dhaenens, houwer, H. Hanssen, houwer, D. Tocco, houwer E. Stratmann, houwer, H. Schaafstra, A. Cannea, houwer, P. Claessen, houwer, Opzichter A. Soomers, J. Fens, houwer-o.h.b.-man, C. Hermsen, hulphouwer, M. Pando-Pendas, hulphouwer, L. Haan, ploegbaas, G. Extra, hulphouwer-o.h.b.-man en opzichter C. Olijve.

verst verwijderde pijler

Toch hebben de mannen van 4E niet de gemakkelijkste pijler gehad. Alleen al de afstand, die zij dagelijks naar en van hun werkpunt moesten afleggen bedroeg ruim vijf en een halve kilometer. Pijler 4E was nl. de verstverwijderde pijler in het concessiegebied van de Julia. Over de 303 meter verdieping bedroeg de afstand vanaf de schacht tot aan kop pijler 2900 meter. Hiervan moesten 1300 meter nl. vanaf begin toevoergalerij, worden afgelegd over een pad dat grotendeels slechts in gebukte houding begaanbaar was. Deze toegangsweg zelf kon bezwaarlijk als ideale wandelweg doorgaan. Voor de onervarene was het een kwestie van uitglijden (of hoofd stoten), vallen en opstaan (wij weten het uit ervaring!)

bij elkaar blijven

In bijgaand verhaal hebben wij de lens gericht op de mannen die twee jaar lang tot de vaste bezetting van pijler 4E hebben behoord en wier kameraadschap en teamgeest elk ander werkpunt, zowel onder- als bovengronds ten voorbeeld kan worden gesteld. Over het algemeen vinden zij het jammer dat hun pijler is afgelopen, daar zij er tegen opzien dat zij in de toekomst over andere werkpunten zullen worden verdeeld. Niettemin hopen zij – indien mogelijk – bij het aantrekken van een nieuwe pijler als groep bij elkaar te kunnen blijven. Wij hopen het met hen. Zij hebben het verdiend. De foto's op deze pagina's zijn alle gemaakt op 1 juni. De leden van de bezetting van 4E, die toen wegens ziekte of verlof verhinderd waren betrekken wij hiermee evengoed in de hulde aan hun collega's.